

聖ヨハネ学園

後援会 だより

42

発行：聖ヨハネ学園後援会
〒569-1032 高槻市宮之川原2-9-1
TEL&FAX 072-687-0548



2020年度新規採用者のみなさんと満開の桜の前で

目に浮かぶ喜びを感じつつ



社会福祉法人聖ヨハネ学園
後援会会長 井上 美津

いつも、社会福祉法人聖ヨハネ学園後援会活動にご支援・ご協力を頂き、感謝申し上げます。

この数か月、私たちは目に見えないものに対する恐怖と不安、心配を持ちつつ日々過ごしております。

そんな中であって、聖ヨハネ学園各施設の職員は、細心の注意と今迄以上に神経を使いつつ、幼子・児童・障がいのある方・ご高齢の方々に対しての、保育・養護・介護・看護に関わって下さっています事、紙面をお借りしてご報告させて頂きます。

桜咲く4月上旬に、聖ヨハネ子どもセンター(児童発達支援・放課後等デイサー

ビス事業・障がい児相談支援事業)の新規事業「ぼぼらす」を開設する事が出来、後援会として遊具(マット・ブロックなど)を寄贈する事が出来ました。

マットで飛び跳ね、ブロックの大階段を上り下りし、スロープを元気に滑り降りする子ども達の笑い声が聴こえ、笑顔が目に見えるような思いが致します。実際には目にしなくても、私たちに大きな喜びを与えてくれました。

又、この名前の由来は、第2コアラ教室としての開室であり、コアラが好物のユーカリから、ユーカリ・ポポラスと言う、ハート型の可愛い葉の名前からつけ

られました。

コアラ↓ユーカリ↓ポポラス↓ハート↓愛、というように連想され、すぐに覚えられ、響きが良く、忘れられない名前になる事と思います。

創始者宣教師リーラ・ブール女史の逝去1週間前の言葉「私が誰かのために何かのご用に立つことが出来れば何時までも生きたい」は、まさしく愛を与え続けた女史の言葉です。

後援会は、これからも愛を贈り、愛を届け続けて参りたいと思っております。

今後とも、多くの皆さまの暖かいお気持ちをご頂戴出来ますようお願い申し上げます。



ユーカリ・ポポラスの葉

児童養護施設 聖ヨハネ学園

2020年度は四名の子どもたちが高校を卒業しました。



卒園式の記念写真

ームの正職員として働くことになりました。

卒業後の進路ですが、S君は「エーシーテクノサンヨー株式会社」、T・Nさんは「山崎製パン株式会社」、E・Yさんは「尾家産業株式会社」、T・Aさんは「平安女学院大学短期大学部」で、就職三名、進学一名です。一昨年に大阪保健福専門学校に入学し、学園から一年間余り通学していたK・Hさんですが、今年の三月に卒業し、四月から高槻市内の特別養護老人ホ

2020年度は土曜会奨学金から女子二名、男子一名に計八十万円を支給していただきました。多くの方々からの寄附金のお陰で子ども達も奨学金を借りることなく、進学することができ、本当に感謝しております。進学に関する奨学金は以前に比べるとかなり充実してきましたが、高校生のクラブ活動に関しては援助が少なく、クラブに入部するとアルバイトができず、進学や就職時のための蓄えができないので、諦めているかもしれない。そのような状況から、土曜会奨学金からクラブ活動に關しての助成をしていただきたいと思いますと考えています。

話は変わりますが、昨年の九月に学園で初めてのグループホーム「サムエルホーム」を開設することができました。

学園から車で五分程度の

場所にある賃貸の一戸建てですが、中学生から大学生の男子六名が生活しています。初めてのグループホームで、色々と課題もありましたが、担当職員が中心になって、頑張ってくれているお陰で、大きなトラブルも

聖ヨハネ子どもセンター「ぽぼらす」

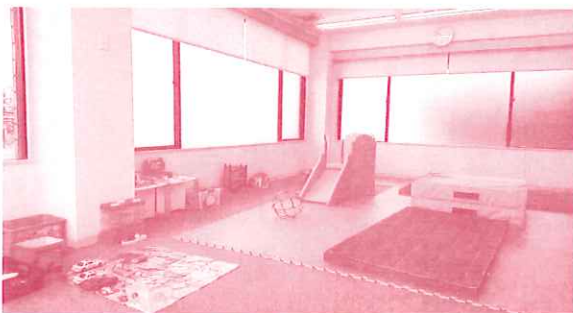
子どもセンター「ぽぼらす」がJR高槻駅近くに誕生しました。

2020(令和2)年4月より、聖ヨハネ子どもセンターに新しい事業所「ぽぼらす」が誕生致しました。コアラ教室と同じく児童発達支援、放課後等デイサービス事業として、1歳児から小学生低学年のお子さまの療育を行います。又、ぽぼらす開設に伴い、障がい児相談支援事業の実施場所が子育て総合支援センターからぽぼらすに移転、通所と相談の2つの事業を展開していくこととなりました。

「ぽぼらす」とはユーカリの一種で、コアラと関係が深くハートの形をした葉が特徴です。様々な効用があり花言葉は「再生」。子ども

なく、半年が経過しました。これから二か所目の開設に向けて計画を策定していく予定です。

これからも、子ども達の最善の利益のためにご支援を賜りますよう、宜しくお願いいたします。



プレイルーム

もたちの力強い成長を願う名前として、子どもセンター内の職員投票にて選ばれました。

場所はJR高槻駅西口よ

り西へ徒歩4分のところ、大きなマンションのテナント部分2階西のお部屋です。駅周辺部の繁華街からはやや離れているため、静かで近くには芥川公園もあります。事業所の中は、大きな窓がたくさんある明るいプレイルームと相談室2部屋、事務所等があり、窓にはぽぼらす色のロールスクリーンがついています。広さや設備的に十分とは言えない部分もありますが、職員により様々な工夫が施されています。通所と相談の両方のご利用者が集う場所として、清潔、安全を心がけ、安心してご利用いただけるよう整えていきたいと思っております。

ぽぼらすではミニグループの療育と個別療育を行っています。既に、特に個別療育においては多くの方に希望いただき、通っていただいています。療育をご希望される方お一人おひとりのニーズにお応えできるよう、お子さまに合わせた療育、保護者のご支援に向けて職員一同努めて参ります。

最後になりましたが、この度後援会の皆様より玩具

等を寄贈いただき、誠にありがとうございました。
子どもたちの成長のために大切に使用させていただきました。又、事業所開設まで理事長をはじめ法人役員の皆様、後援会の皆様、多くの方にご支援、ご指導いただきましたこと、心より感謝申し上げます。
今後とも皆様のご支援を賜りますよう、ぼぼらすをどうぞよろしくお願い致します。



相談室

本部および各施設に

ご協力いただいた方々

〈敬称略〉

※複数回寄附して頂くこともあり件数は延べ数で記載しています

〈期間〉二〇一九年四月一日～二〇二〇年三月三十一日

〈本部〉

- 阿佐建築工務株式会社
- 荻屋聖マルコ教会
- 尼崎聖ステパノ教会
- 石井 英隆 石田 美郎
- 井之上芳雄
- 井上 眞也・美津
- 医療法人正治会 大橋内科
- 上村サト子 宇野 徹
- 恵我之荘聖マタイ教会
- 日本聖公会
- 大阪教区婦人会
- 日本聖公会
- 大阪教区連合男子会
- 大阪城南キリスト教会

- 大阪聖アンデレ教会
- 大阪聖パウロ教会 婦人会
- 大阪聖ヨハネ教会
- 大阪保育福祉専門学校
- 大洲幼稚園
- 尾崎 正子 小野 聖
- 川口基督教会
- 古谷 美子 米虫 克次
- 堺聖テモテ教会
- 堺聖テモテ教会 女性の会
- 堺聖テモテ教会 女性部の会
- 佐々木晶子 笹部 哲生
- 佐藤 時枝 佐野 重雄
- 猿橋 靖 齊藤 壹
- 坪井 克己 古澤 秀利

- 社会福祉法人博愛社 理事長 長野 泰信
- 社会福祉法人大阪婦人ホーム 理事長 佐野 信三
- 社会福祉法人三光事業団 理事長 側垣 一也
- 社会福祉法人東光学園 理事長 渡邊 純
- 首里聖アンデレ教会 杉本 増生
- 聖贖主教会 聖ガブリエル教会 聖ミカエル幼稚園 高槻聖マリヤ教会 田尻 忠邦 多田 謙一 東洋英和女学院・中高部宗教委員会
- 長崎南山学園 中嶋 公平 中島 利光
- 名古屋柳城短期大学 西田 明子
- 仁科労働衛生 コンサルタント事務所 代表 仁科 昌久
- 西宮聖ペテロ教会 西村 正則・宣子
- 日本聖公会東京教区 聖パウロ教会 野知 卓司・千秋 プール学院 中学校・高等学校 松田 千尋 三木 靖一 水貝商店 三森 尚子 武庫之荘幼稚園 宗像千代子 本井 栄子 守口オーガスティン教会 藪内 正明 山口 博子 山田 幸子 有限会社レイズ 増田 知乃 米満 司郎

〈聖ヨハネ学園〉

- リコージャパン株式会社 和田総合会計事務所 所長 和田 浩孝
- 株式会社一粒社 ヴォーリズ建築事務所 所長 中山 猷児
- 公益財団法人聖バルナバ病院 八六件 一、二八六、八一四円
- 裕 俊彦 片山富美子
- 影山 章子 高橋 興史
- 八木 秀之 松崎 汎邦
- 韓 相敦 田尻 忠邦
- 栗山 禧子 藤原 綾子
- 前田 昌子・享子・典子 東 敏勝・直子
- 片山 明美 米虫 克次
- 植松登志子 斉藤 豊
- 大阪電業協会 経営委員会 青年部会
- 西之川原自治会
- 大橋内科
- 株式会社オーミヤ
- 株式会社フロアリスト花正
- アローム清水店
- 有限会社フリーマーケット 1 2 3

〈聖ヨハネ学園土曜会〉

- 高槻市ひとり親家庭福祉会
- 清水小学校職員一同
- 清水小学校PTA
- 株式会社ハイライン
- 大阪聖アンデレ教会
- 株式会社トリコデザイン
- 大阪聖ヨハネ教会 女性の会
- 日本聖公会 大阪教区婦人会
- 株式会社万代
- 大阪キリスト教学院
- 公益財団法人クジラ匠・育英会
- NHK歳末たすけあい配分金
- 大阪日酸& ウェルディング株式会社
- 植村トーフ
- 株式会社三八
- 株式会社38アステート 三九件 一、七六〇、七〇〇円
- 八木 秀之
- 東 敏勝・直子
- 田尻 忠邦 松崎 汎邦
- 井上 眞也・美津
- 才木 節雄 近藤 紀子
- 影山 章子 本井 栄子
- 江川 義則 宮脇 弘次
- 一一件 八〇二、〇〇〇円

☆聖ヨハネ学園土曜会奨学金制度とは…

1963年立教大学BSA(聖アンデレ同窓会)第2支部の皆様が土曜会という活動を通して高校進学、特に私学に進学する際の授業料負担に対して奨学金を継続してご支援いただいております。2010年に土曜会の活動を発展的に解消され、その際、学園に対して500万円を寄附していただきました。

みなさまのご意志を「土曜会奨学金」として学園の子どもたちの進学奨励金制度として発足しました。学園後援会からも賛同を得て、2012年度から年間30万円を基金に拠出していただいております。ここに寄附いただきましたみなさまに感謝とお礼を申し上げます。今後も子どもたちへのご支援をよろしくお願い致します。

《ミス・プール記念ホーム》

- 池下 信子 乾 キクノ
井元 政士 上甲 忠嗣
王子 康三 岡崎 幸雄
奥田 惣八 影山 章子
神鳥 一雄 木内 昭
北出 澄子 斎藤 修子
幸務 幸子 坂戸 邦夫
酒部 清子 下満 寿美
新名千代子 杉田 博子
杉本 増生 高橋 信作
竹淵 久子 田尻 忠邦
中條千枝子 名出 敬
西田 康裕 福永芽久美
長谷川加代子 福永芽久美
福島 正剛 松山 幸子
松本 時枝 山崎 倫文
山崎 汎邦 山崎千枝子
吉田 昭利 北清水カラオケ同好会
近森歯科 近森信人
五一件 六三八、〇〇〇円
- 《地域生活支援センター光》
安達 圭司 安達 哲呂
市川あや子 植松登志子
江畑 誠 大田 順子
大橋内科 加茂 勲
影山 章子 北野 絵美
木内 明 小林 法司
黒川 敦愛 清水 幸子
笹倉 健志 副島 克彦
河村 達則 高谷 秀夫
副島 康子 瀧本 島子
高見澤 裕 近森 信人
田尻 忠邦 近森 信人
近森歯科西武診療所

- 土井 昭・須美子
土井 智仁 中村 健
平井 幸子 久永 恵子
正宗 良則 三崎 智美
三崎 克哉 三島麻美子
宮脇 敏 柳澤 好輝
山尾 則夫 吉村 一哉
吉村 修治・年子

後援会にご協力いただいた方々

※複数回寄附して頂くこともあり件数は延べ数で記載しています
(期間)二〇一九年四月一日～二〇二〇年三月三十一日

- 朝倉 純一
東 敏勝・直子
安達 哲呂 荒川 惇恵
石井 英隆 石田 美郎
伊勢田 健 井之上芳雄
井上 眞也・美津
今中 嘉子 上田 浩子
上田 美和 上村サト子
宇野 徹
江和社会保険労務士事務所
大阪聖愛教会 所長 今村 隆行
大山 秩子 岡部 美枝
奥 康功 小野 光雄
影山 章子 上村みちえ
河野 紀子 木島 出
北谷 公一
工藤 正路・はるみ
久保 孝彦 黒川早智子
黒川 純栄 黒田 益弘
小出 裕司 香西 美抄
高田須磨雄 込山 章
込山 孝子
小牟田健三郎

- 匿名
五〇件 六、五二四、〇〇〇円
《聖ヨハネ子どもセンター》
影山 章子 田尻 忠邦
高野 節子 石田 美郎
四件 三六、〇〇〇円

- 斎藤 豊 酒部 清
佐藤多紀子 佐藤 信雄
佐藤 勇治 佐野 重雄
佐野 信三 篠尾 恭隆
上甲 幸子 上甲 純司
杉田 博子 瀬戸 栄一
高木 弘子 高橋 昇三
竹内 信義
竹林 徑一・敏子
竹淵 久子 田尻 忠邦
田中ハツ子 田淵 創
田巻 勝代 中條千枝子
土井須美子 富谷 晋
中尾由紀子 中島 和子
中島 将雄 中西久忍夫
中野香津子
西宮中央教会
西原 裕子 西村 逸郎
西村 正則・宣子
日本聖公会 大阪教区婦人会
日本聖公会 富山聖マリア教会
日本聖公会 恵我之荘聖マタイ教会

「後援会だより」
●発行 社会福祉法人 聖ヨハネ学園後援会
〒五六九一〇三三二 高槻市宮之川原二一九一
●電話・ファックス (〇七二) 六八七〇五四八

2019年度 (2019年4月1日～2020年3月31日)
社会福祉法人 聖ヨハネ学園後援会
会計報告

2019年度 後援会寄附金			
後援会会費	92件	¥366,000	
一般寄附金	24件	¥541,600	
クリスマス寄附金	8件	¥41,000	
合計	124件	¥948,600	
2019年度 本部寄附金			
一般寄附金	79件	¥1,248,814	
クリスマス寄附金	7件	¥38,000	
合計	86件	¥1,286,814	
総合計(後援会寄附金、本部寄附金) ¥2,235,414			
(内、130周年お祝い寄附金32件 ¥805,000)			
上記金額を、聖ヨハネ学園本部会計の寄附金収入に繰り入れました。			

- 丹羽なほみ
野知 卓司・千秋
長谷川輝男 林 正樹
平賀てる子
プール学院 中学校・高等学校
福永芽久美 藤岡 重子
藤村 博昭
藤幼稚園
古川 誉子 古澤 秀利
古本純一郎 南 知子
宮脇 弘次 宗像 弘子
本井 栄子
桃山学院教育大学
森中 央 藪内 正明
山崎 慶子
山下 政博・和美
山田 幸子 米満 司郎
大阪聖愛教会「祈りの会」
二二四件 九四八、六〇〇円

後援会《入会要項》

年間会費 1) 個人会費 1口 2,000円
2) 団体・法人会員 1口 10,000円
いずれも、何口でもよろしく願います。

入会方法 振り替え用紙でご送金いただくだけでも
会員登録させていただきます。
郵便振替口座=00910-5-5789
加入者名=(社福)聖ヨハネ学園

寄附控除 ご寄附は次の法律により税法上の優遇措置が受けられます
所得税法第78条第1項及び第2項第3号
法人税法第37条第1項及び第4項

